

# **DIGITALE A SCUOLA E INCLUSIONE**

**20 settembre 2016**

Palmina Trovato  
tinda33@gmail.com

# DIGITALE PER LA SCUOLA

## FONT AD ALTA LEGGIBILITA'

*biancoenero*

**biancoenero**

17,5 pt Alta Leggibilità

25,5 pt Alta Leggibilità

35,5 pt Alta Leggibilità

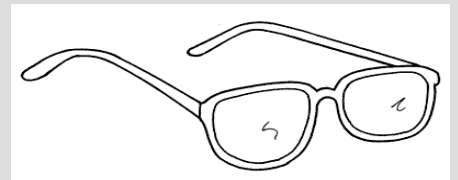
# INCLUSIONE COSA PUO' FARE LA SCUOLA? L'USO DI FONT AD ALTA LEGGIBILITA'

Uno strumento SEMPLICE ma EFFICACE  
L'inclusione parte dall'accesso.

Il primo passo: **la font**  
insieme a poche regole di semplificazione del testo

La font biancoenero

<http://www.biancoeneroedizioni.it/alta-leggibilita/>  
<http://www.biancoeneroedizioni.it/font/>



# LA FONT

Utile per tutti INDIPENSABILE per alcuni  
L'inclusione parte dall'accesso!

## Caratteristiche della font

Si è lavorato sul **disegno della singola lettera** in modo che non si confonda con le altre, soprattutto nel caso delle **lettere speculari** come **b-d**, **p-q**, **a-e**.

Si sono differenziate le lettere che nelle comuni font presentano **similarità eccessive**, come capita a **l** con **I** o **m** con **n**.

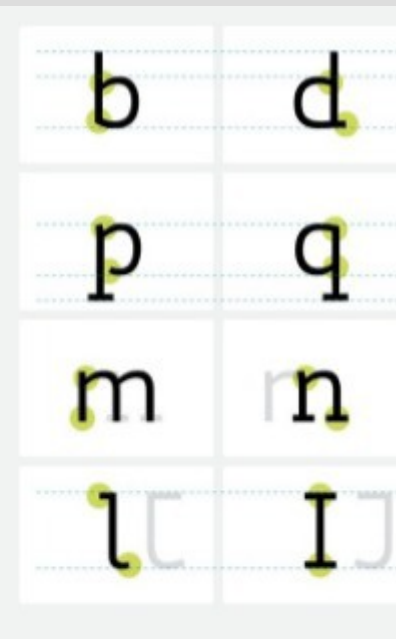
Per una maggiore chiarezza anche in corpi piccoli (sotto gli 8 pt), l'altezza delle maiuscole è pari all'altezza delle ascendenti.

Inoltre si è enfatizzata la **differenza tra ascendenti e discendenti** rispetto all'occhio medio del carattere.

Su alcune lettere come **M**, **W**, **P** e **R** si è deciso di operare in modo più particolare: il disegno di **M** e **W** è stato differenziato aumentando il bianco all'interno di **W**. In **P** è stata divisa la congiunzione tra la parte curva e l'asta verticale.

La **larghezza media delle lettere** è maggiore rispetto alle comuni font di testo. È stato **aumentato** in proporzione anche il **kerning** e lo **spazio tra parola e parola**.

*Il punto debole dei progetti dedicati alla dislessia (e in generale alle cosiddette disabilità) sta proprio nell'eccessiva specializzazione, che porta a risolvere un problema concentrandosi solo su di esso, senza considerare la lettura nel suo insieme. L'interesse del progetto del carattere in questione sta invece proprio nel fatto che introduce delle caratteristiche e delle variazioni formali funzionali ai lettori dislessici, senza penalizzare l'efficienza e la qualità tipografica complessiva. (Luciano Perondi)*



# INCLUSIONE COSA PUO' FARE LA SCUOLA? POCHE REGOLE PER APPUNTI E VERIFICHE

Usare font ad **alta leggibilità**

Scrivere usando l'**allineamento a destra e a sinistra** per ottenere la stessa distanza fra le parole

Usare **interlinea 1,5** dove possibile

Evitare di **andare a capo** interrompendo le parole

Evitare di fare **frasi troppo lunghe**

Corredare il testo con immagini, schemi, tabelle, ma in modo chiaro e semplice

Mettere il grassetto sulle **parole chiave**

Nei casi più impegnativi di dislessia usare lo **stampato maiuscolo**

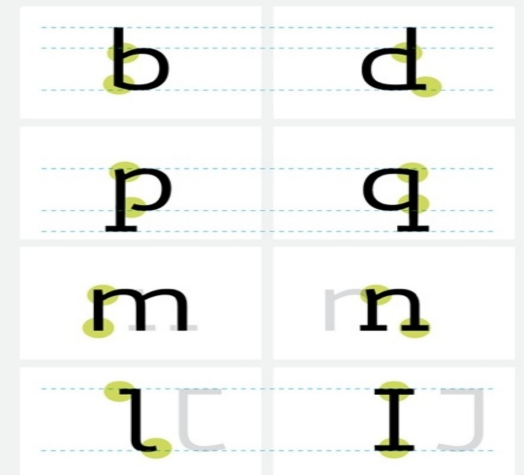
## Possibilità e limiti di utilizzo



La font é stata concessa da Biancoenero editori  
in uso gratuito a tutte le scuole del VCO.

L'utilizzo gratuito é concesso esclusivamente alle scuole e ai  
docenti del VCO per un uso interno e non commerciale.

Coloro che volessero utilizzarla per altri usi, possono contattare  
direttamente la Biancoenero edizioni  
<http://www.biancoeneroedizioni.it/font/>



# VCO PRIMA PROVINCIA AD ALTA LEGGIBILITA': QUALI PASSI?

1. **Installare** la font Biancoenero su **tutti i computer** della scuola
2. **Distribuire** la font a tutti i docenti della scuola (e-mail, cloud...)
3. **Indicare le regole d'uso** che abbiamo appena elencato
4. Utilizzare la font per **la redazione di appunti e verifiche** (per tutti, non solo per gli alunni con DSA)

## ULTERIORE FORMAZIONE

Nell'anno scolastico 2016/17 é previsto un incontro con gli autori della font Biancoenero che verranno a Verbania per illustrare altre potenzialità della font

# VCO PRIMA PROVINCIA AD ALTA LEGGIBILITA': QUALI PASSI?

## UNA SCELTA DI CITTADINANZA

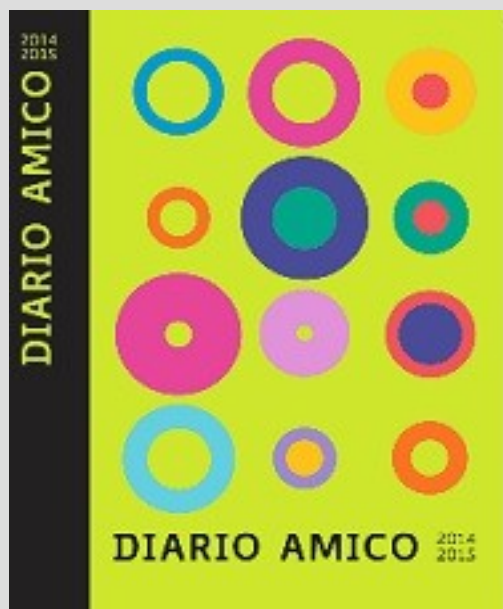
"Prof. sono contenta di usare questo carattere per la mia ricerca perché per me non cambia nulla ma so che alcuni miei compagni leggono meglio e faranno meno fatica " (alunna I media)



# ESEMPI di attività realizzate nel VCO con font ad alta leggibilità

# PDP

PIANO DIDATTICO  
PERSONALIZZATO  
AD ALTA LEGGIBILITA'



Scuola in Ospedale & Crescere Sani onlus, 2014 ©

Progetto educativo sviluppato e finanziato da CRESCERESANI ONLUS a cura delle prof.sse Palmira Trovato (lettere), Rita Torelli (scienze), Valentina Medici (ed. artistica), della Scuola in Ospedale di Piancavallo IC Alto Verbano (VB). Sito: [www.scuolapiancavallo.it](http://www.scuolapiancavallo.it)  
Disegni e filastrocchi: alunni delle classi I-II-III media ricoverati presso la Divisione di Ausologia dell'Istituto Ausologico Italiano diretta dal prof. Alessandro Sartorio.

Creaseresani rispetta tutti i bambini: per questo ha utilizzato la Font ad Alta Leggibilità **biacconero®** di biacconero edizioni srl, disegnata da Riccardo Lorenso e Umberto Mucci. Disponibile gratuitamente per chi ne fa un uso non commerciale, [www.biacconeroedizioni.com](http://www.biacconeroedizioni.com)

Con il patrocinio di  Ministero della Sanità, dell'Università di Bari-Roma

# PERCHE' UN PDP ELETTRONICO AD ALTA LEGGIBILITA'

Nasce da un bisogno **concreto** espresso dalle famiglie e dai docenti:

“Mi hanno fatto firmare un documento ma non ho capito nulla”  
(genitore)

“Anch'io come mio figlio fatico a leggere” (genitore)

“Ogni anno cambio scuola e non ne posso più di compilare PDP  
sempre diversi” (docente secondaria I grado)

## PERCHE' UN PDP ELETTRONICO AD ALTA LEGGIBILITA'

"Vorrei un documento semplice in modo che il patto formativo inserito nel PDP fosse davvero compreso e condiviso con la famiglia"  
(docente primaria)

"Vorrei che il PDP compilato nella secondaria di I grado fosse lo stesso modello che adottiamo nella secondaria, in modo da poter avere subito un quadro della situazione e avere un canale di comunicazione aperto con la famiglia" (docente secondaria II grado)

## IL GRUPPO DI LAVORO

**Redazione e digitalizzazione PDP:** gruppo tecnico di docenti esperti di scuole primarie e secondarie di primo e secondo grado del VCO

14 istituzioni scolastiche del VCO che nell'a.s. 2015/16 hanno partecipato **al test e alla sperimentazione**

**Con la consulenza e la supervisione di:**

AT del VCO – Ambito territoriale del Verbano Cusio Ossola

ASL VCO

CTS del VCO – Centro Territoriale di supporto nuove tecnologie e disabilità del VCO

## SCELTE PROGETTUALI

- Modello **unico** per tutti gli ordini scolastici;
- Modello ad **alta leggibilità** (uso di una font e di un'impaginazione ad alta leggibilità; scelte linguistiche mirate ad una piena comprensione da parte delle famiglie e ad un'agevole compilazione da parte degli insegnanti);
- Modello compilabile in **modalità elettronica** (con suggerimenti ed esempi per facilitare la compilazione);
- Modello **impaginato** in modo tale che si possano fotocopiare le pagine degli strumenti compensativi, dispensativi, strategie didattiche (pag. 5,6) ed eventuali allegati, tutelando le norme sulla privacy;
- Comunicazione trasparente sulle scelte di strumenti e strategie adottate da tutto il consiglio di classe.

## IL PDP elettronico ad alta leggibilità a.s. 2016/17

Scaricabile qui:

<https://padlet.com/retealtaleggibilita/PDP>

## PUNTI DI FORZA segnalati dalle scuole

- La semplicità nella compilazione aiuta anche chi non è "eccessivamente" abile nell'uso del PC.
- Chiarezza e trasparenza E' stato facile dividerlo con le famiglie. Di facile comprensione per le famiglie e di facile compilazione per i docenti.
- Facilità nella compilazione, semplice stesura e lettura.
- Di facile consultazione. E' migliore la leggibilità dei testi.

## PUNTI DI FORZA segnalati dalle scuole

- Buona schematizzazione dei campi principali.
- Linguaggio chiaro e fruibile per tutti.
- Sinteticità e ancora l'apertura alle mille sfaccettature mediante la voce "altro" o mediante gli allegati delle singole discipline.  
Interessante anche la voce relativa alle motivazioni dei BES non rientranti nelle categorie usuali.
- E' molto chiaro e più snello nella compilazione rispetto alla versione cartacea.
- Definizione del disturbo. Osservazione.
- Parte descrittiva del bisogno educativo dell'alunno.



# ALTA LEGGIBILITA'



VCO Provincia ad ALTA LEGGIBILITA'

**USO CONSAPEVOLE DEL DIGITALE**

**PROPOSTA FORMATIVA**

# Educazione ad un uso consapevole del digitale

## UNA FORMAZIONE NECESSARIA

L'obiettivo del **corso "LE VIRTU" DEL DIGITALE** è quello di offrire un percorso gratuito sul tema dell'**uso consapevole del digitale**.

La formazione é curata da CREMIT.

Il **CREMIT** é un centro di ricerca dell'Università Cattolica del Sacro Cuore. Dal 2006 opera nel campo della Media Education, Formazione degli insegnanti e del personale della scuola, Blended Learning, ricerca didattica nei processi di innovazione....

# LE VIRTU' DEL DIGITALE

## PARTE ONLINE E PARTE IN PRESENZA

Il corso si svilupperà prevalentemente ONLINE ma, per il VCO, prevede anche tre incontri in presenza (iniziale, intermedio, finale) e uno spazio web dedicato all'interno della piattaforma. In questo modo sarà possibile personalizzare i temi trattati secondo le esigenze del territorio.

Durante tutto il percorso i corsisti del VCO saranno supportati (in presenza e online) da alcuni coach territoriali che coordineranno i docenti all'interno di uno spazio dedicato all'elaborazione di materiali sul tema: "Uso consapevole del digitale" che potranno in seguito essere utilizzati dalle scuole del VCO.

## ALCUNI TEMI TRATTATI DURANTE IL CORSO

- Stabilire l'affidabilità di un contenuto web;
- valutare i consumi medialiali;
- prestare più attenzione alle policy dei servizi web e ai diritti d'uso dei contenuti digitali;
- ragionare intorno alle parole chiave:
  - conformismo;
  - omertà;
  - resistenza;
- riconoscere alcuni tentativi di frode nel web;
- riflettere su come si "giochi" la propria identità abitando gli spazi della rete;
- riflettere sulle rappresentazioni del male nei media e, d'altro canto, sulle possibilità "generative" di espressione del sé;
- ...

# FASI

## **Incontro di avvio al corso – IN PRESENZA**

Videoconferenza (a cura di CREMIT)

3 o 7 ottobre ore 16,45;

in quest'occasione saranno fornite indicazioni sull'uso della piattaforma e sul percorso (a cura dei coach territoriali)

## **Fruizione del corso (ONLINE) lezioni+forum di discussione**

(10 ottobre-28 novembre)

## **Incontro intermedio- IN PRESENZA (inizio novembre).**

Confronto, dibattito sulle tematiche affrontate nel corso e sui materiali

## **SEMINARIO CHIUSURA CORSO – IN PRESENZA**

(gennaio/febbraio 2017)

Seminario di discussione: sintesi e restituzione dei lavori (a cura di CREMIT)

# CORSO "LE VIRTU' DEL DIGITALE"

## INDICAZIONI

Iscrizione al corso attraverso una circolare dell'ufficio scolastico provinciale (max 50 iscritti - 2/3 per scuola).

Le unità didattiche del corso saranno pubblicate in maniera progressiva con una cadenza settimanale (10 ottobre-28 novembre).

In linea generale le unità sono composte da 1 videolezione (5-10 minuti) e 2-3 schede di approfondimento.

Ciascun modulo prevede un impegno del corsista di circa 2 ore alla settimana.

Al termine di ciascun modulo, è previsto un test. Superati tutti i moduli si riceverà un attestato di partecipazione e si potrà accedere al CORSO DI ALTA FORMAZIONE (*LIVELLO PLUS*) finalizzato all'approfondimento e all'applicazione degli argomenti trattati nel corso gratuito.

GRAZIE!



Palmina Trovato  
tinda33@gmail.com

Questa presentazione utilizza la Font ad Alta Leggibilità *biancoenero* di biancoenero edizioni srl, disegnata da Riccardo Lorusso e Umberto Mischi. Disponibile gratuitamente per chi ne fa un uso non commerciale. [www.biancoeneroedizioni.com](http://www.biancoeneroedizioni.com)